

KPA Etisk Aktiefond

Detta är ett Faktablad för KPA Etisk Aktiefond som är en Sverigeregistrerad aktiefond. PPM-nummer 296 152.

MÅLSÄTTNING OCH PLACERINGSINRIKTNING

Fonden har som målsättning att uppnå en långsiktigt god avkastning. KPA Etisk Aktiefond är en aktivt förvaldat etisk aktiefond som investerar i överlåtbara värdepapper, derivatinstrument, fondandelar, penningmarknadsinstrument och konto hos kreditinstitut. Fonden placerar minst 75 procent i aktier noterade i Sverige och övriga världen. Aktieplaceringarna ska i normalfallet väga jämnt mellan Sverige och övriga världen. Investeringarna ska vara spridda på olika länder och branscher för att få en god riskspridning. Fonden får, som ett led i placeringsinriktningen, använda derivatinstrument. Fonden följer även KPA Pensions etiska placeringskriterier som omfattar miljö, mänskliga rättigheter och korruption samt utesluter placeringar i tobaks-, spel-, alkohol- och vapenproducerande bolag.

RISK

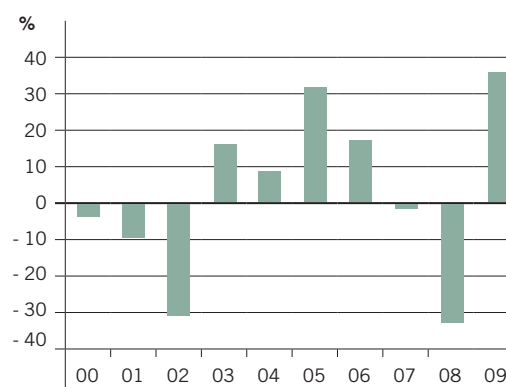


Att placera i aktiefonder innebär alltid en risk för kursvägningar på grund av konjunktur-, företagsbedömningar, valuta- och marknadsföreteelser. En spartid på minst 5 år rekommenderas. Fondens risk klassificeras som medel till hög. Fondens placeringsinriktning är bred i och med att den placerar

i aktier i olika regioner/länder och branscher över hela världen, vilket också ger fonden ökad riskspridning. Pengar som placeras i fonden kan både öka och minska i värde och det är inte säkert att du får tillbaka hela det insatta kapitalet.

För mer information om risk se fondens informationsbroschyr.

HISTORISK ÅRSAVKASTNING



Genomsnittlig årsavkastning

3 år: -4,0 % 5 år: 6,5 % 10 år: 0,3 %

Grafen visar den historiska utvecklingen i svenska kronor (SEK). Avkastningen är beräknad med utdelningen återlagd och alla avgifter som belastar fonden bortdragna. Ingen hänsyn är tagen till inflation. Historisk avkastning är ingen garanti för framtida avkastning.

FONDSPARARPROFIL

Fonden passar den kund som önskar spara i en etisk global aktiefond som placerar en stor del (cirka 50 procent) i Sverige och resterande andel i bolag över hela världen och inom olika branscher. Att spara



KPA
PENSION

i aktiefonder är ett utmärkt sätt att redan från början få tillgång till en bred aktieportfölj som innehåller ett stort antal aktier. Att placera i aktiefonder innebär en större risk men också en större chans till högre avkastning. Fondens risknivå klassificeras som medel till hög eftersom Sverige, som är en liten marknad i jämförelse med världen, står för en stor andel av fondförmögenheten. Goda kunskaper av finansiella placeringar bör finnas och en spartid på minst 5 år rekommenderas.

UTDELNING

Fonden lämnar utdelning i oktober-december varje år under förutsättning att fonden har ett skattepliktigt resultat. Utdelningen återinvesteras i nya fondandelar men kan på i förväg gjord skriftlig begäran även utbetalas efter avdrag för preliminärskatt.

AVGIFTER

(Se även informationsbroschyren)

Avgifter som betalas direkt av fondspararen	
Inköpsavgift	SEK 0
Inlösenavgift	SEK 0
Avgifter som tas ur fonden (i procent av andelsvärdet)	
Årlig förvaltningsavgift	0,4%
Övriga avgifter	0,0%
TER (Totalt erlagda avgifter) 2009	0,40%
Kostnader för 2009 utöver TER	0,04%
(kostnader som varierar mellan åren, exempelvis courtage vid köp och försäljning av värdepapper i fonden)	
Omsättningshastighet 2009, ggr/år	0,1

SKATTEREGLER

Fondens beskattning: Fonden beskattas för sina inkomster, men avdrag får göras för utdelning till andelsägarna. För att undvika dubbelbeskattning ges utdelning, skatt betalas därför ej av fonden.

Fondspararens skatt: Vid utdelning dras preliminärskatt. Kapitalvinst/förlust redovisas på kontrolluppgift till skattemyndigheten, men skatteavdrag görs ej. För juridiska personer, utländska medborgare eller om fonden är knuten till sparande genom fondförsäkring, IPS eller premiepension gäller särskilda skatteregler. Skatten kan påverkas av individuella omständigheter och den som är osäker på eventuella skattekonsekvenser bör söka experthjälp.

KURSINFORMATION

Andelsvärdet beräknas dagligen och publiceras i ledande dagstidningar och på www.kpa.se. Du kan också ringa KPA Pensions kundtjänst, 020-650 500.

KÖPA OCH SÄLJA ANDELAR

Fondandelar kan köpas eller säljas genom KPA Pension, kontakta KPA Pensions kundtjänst 020-650 500.

YTTERLIGARE INFORMATION

Fondbolag: Swedbank Robur Fonder AB

Säte: Stockholm

Förvaringsinstitut: Swedbank AB (publ)

Klagomålsansvarig: Chefsjuristen

Revisor: Deloitte AB

Tillsynsmyndighet: Finansinspektionen

Fondens startdatum: 1999-03-01

Fondbolagets tillstånd till fondverksamhet: 1991-11-08

Fonden kan väljas i: Direktsparende, privat Fondförsäkring, tjänstepension och PPM-sparende med fondnummer 296 152.

Det här faktabladet innehåller övergripande information om fonden. Om du innan du köper andelar i fonden, eller därefter, vill ta del av fondens fondbestämmelser, hel- eller halvårsrapporter eller önskar mer information om fonden kontaktar du KPA Pension eller går in på www.kpa.se.