

# KPA Etisk Blandfond 1

Detta är ett Faktablad för KPA Etisk Blandfond 1 som är en Sverigeregistrerad blandfond. PPM-nummer 260 323.

## MÅLSÄTTNING OCH PLACERINGSINRIKTNING

Fonden har som målsättning att uppnå en långsiktigt god avkastning. KPA Etisk Blandfond 1 är en aktivt förvaltd etisk blandfond som investerar i överlåtbara värdepapper, derivatinstrument, fondandelar, penningmarknadsinstrument och konto hos kreditinstitut. I normalfallet placeras 55 procent i räntebärande värdepapper, 10 procent i utländska aktier och 35 procent i aktier noterade i Sverige. Mer än 35 procent av fondens värde kan investeras i räntebärande värdepapper utfärdade av svenska staten. Den vägda genomsnittliga återstående löptiden för samtliga räntebärande placeringar får inte understiga två år och inte överstiga 10 år. Aktieplaceringarna görs i flera länder och branscher för att uppnå en god riskspridning.

Fonden får, som ett led i placeringsinriktningen, använda derivatinstrument. Fonden följer även KPA Pensions etiska placeringskriterier som omfattar miljö, mänskliga rättigheter och korruption samt utesluter placeringar i tobaks-, spel-, alkohol- och vapenproducerande bolag.

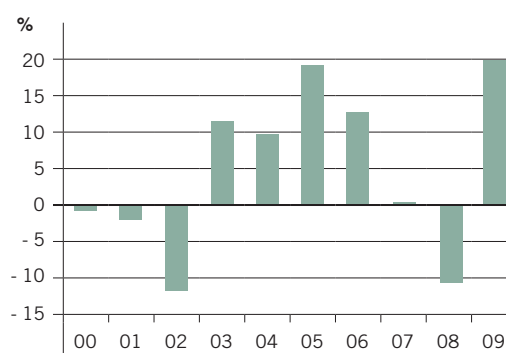
## RISK



Att placera i blandfonder innebär alltid en risk för kurssvängningar på grund av konjunktur-, ränte/

företagsbedömningar, valuta- och marknadsförändringar, vilket motiverar en rekommenderad spartid på minst 3 år. Fondens risk klassificeras som låg till medel. Eftersom blandfonder investerar i både aktier och räntebärande värdepapper balanseras risken. Därför brukar blandfonder ge en måttlig avkastning som passar den som vill ta en begränsad risk. Pengar som placeras i fonden kan både öka och minska i värde och det är inte säkert att du får tillbaka hela det insatta kapitalet. För mer information om risk se fondens informationsbroschyr.

## HISTORISK ÅRSAVKASTNING



Genomsnittlig årsavkastning		
3 år: 2,2 %	5 år: 7,4 %	10 år: 4,0 %

Grafen visar den historiska utvecklingen i svenska kronor (SEK). Avkastningen är beräknad med utdelningen återlagd och alla avgifter som belastar fonden bortdragna. Ingen hänsyn är tagen till inflation. Historisk avkastning är ingen garanti för framtida avkastning.



**KPA**  
PENSION

## FONDSPARARPROFIL

Att spara i en blandfond ger en god riskspridning eftersom den innehåller både räntepapper och aktier, svenska och utländska, som är fördelade över olika länder och branscher. Fonden passar till den kund som önskar spara i en basfond, där tillgångsslagen är spridda på både aktier och räntebärande värdepapper och är beredd att ta medelrisk för större svängningar i värdet. Goda kunskaper av finansiella placeringar bör finnas och en spartid på minst 3 år rekommenderas.

## UTDELNING

Fonden lämnar utdelning i oktober-december varje år under förutsättning att fonden har ett skattepliktigt resultat. Utdelningen återinvesteras i nya fondandelar men kan på i förväg gjord skriftlig begäran även utbetalas efter avdrag för preliminärskatt.

## AVGIFTER

(Se även informationsbroschyren)

<b>Avgifter som betalas direkt av fondspararen</b>	
Inköpsavgift	SEK 0
Inlösenavgift	SEK 0
<b>Avgifter som tas ur fonden (i procent av andelsvärdet)</b>	
Årlig förvaltningsavgift	0,4 %
Övriga avgifter	0,0 %
<b>TER (Totalt erlagda avgifter) 2009</b>	<b>0,40 %</b>
<b>Kostnader för 2009 utöver TER</b>	<b>0,05 %</b>
<small>(kostnader som varierar mellan åren, exempelvis courtage vid köp och försäljning av värdepapper i fonden)</small>	
<b>Omsättningshastighet 2009, ggr/år</b>	<b>0,3</b>

## SKATTEREGLER

**Fondens beskattning:** Fonden beskattas för sina inkomster, men avdrag får göras för utdelning till andelsägarna. För att undvika dubbelbeskattning ges utdelning, skatt betalas därför ej av fonden.

**Fondspararens skatt:** Vid utdelning dras preliminärskatt. Kapitalvinst/förlust redovisas på kontrolluppgift till skattemyndigheten, men skatteavdrag görs ej. För juridiska personer, utländska medborgare eller om fonden är knuten till sparande genom fondförsäkring, IPS eller premiepension gäller särskilda skatteregler. Skatten kan påverkas av individuella omständigheter och den som är osäker på eventuella skattekonsekvenser bör söka experthjälp.

## KURSINFORMATION

Andelsvärdet beräknas dagligen och publiceras i ledande dagstidningar och på [www.kpa.se](http://www.kpa.se). Du kan också ringa KPA Pensions kundtjänst, 020-650 500.

## KÖPA OCH SÄLJA ANDELAR

Fondandelar kan köpas eller säljas genom KPA Pension, kontakta KPA Pensions kundtjänst 020-650 500.

## YTTERLIGARE INFORMATION

**Fondbolag:** Swedbank Robur Fonder AB

**Säte:** Stockholm

**Förvaringsinstitut:** Swedbank AB (publ)

**Klagomålsansvarig:** Chefsjuristen

**Revisor:** Deloitte AB

**Tillsynsmyndighet:** Finansinspektionen

**Fondens startdatum:** 1999-03-01

**Fondbolagets tillstånd till fondverksamhet:** 1991-11-08

**Fonden kan väljas i:** Direktsparende, privat Fondförsäkring, tjänstepension och PPM-sparende med fondnummer 260 323.

Det här faktabladet innehåller övergripande information om fonden. Om du innan du köper andelar i fonden, eller därefter, vill ta del av fondens fondbestämmelser, hel- eller halvårsrapporter eller önskar mer information om fonden kontaktar du KPA Pension eller går in på [www.kpa.se](http://www.kpa.se).