

Från flatförning till flexpension – en pensionsexposé

Håkan Svärdman



Att flatföras – den första pensionslösningen

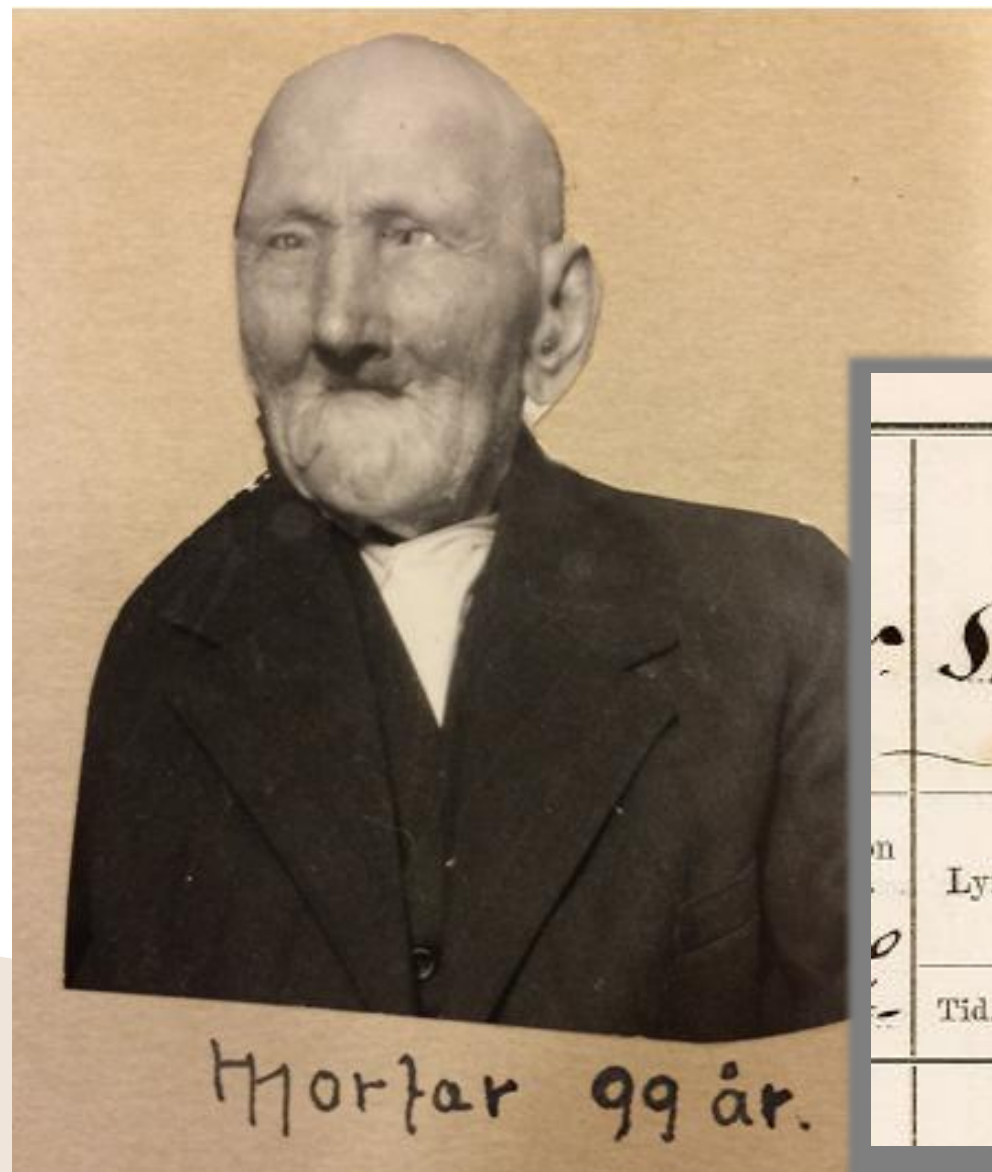
Skånelagen gällde mellan 1200-1683 i Skåne, Blekinge och Halland:

Om arv:

§ 41 Blir en man eller kvinna usel och fattig, så att han ej förmår hjälpa sig själv, eller ålder och sjukdom kommer över dem; då bjuda han ut sig åt närmaste arvinge, att de skola taga emot honom.

§ 43 Den man, som tager emot den som vill flatföras, ansvarar för alla hans gärningar,...





№ 868		
Svartmen ¹⁰⁰ 7/27 m.		
Karlsson		
Lyftat pension.	Årspension fr. o. m. 5.1900	
Tid.	Kronor.	Kr. 561.-

FREDDAG

EXPRESSEN



3 FEBRUARI 2023

Pris: 32 kr



**BILDT: DÅ
FÖRÄNDRAS
SÄKERHETEN
I HELA EUROPA**



Expressen på plats



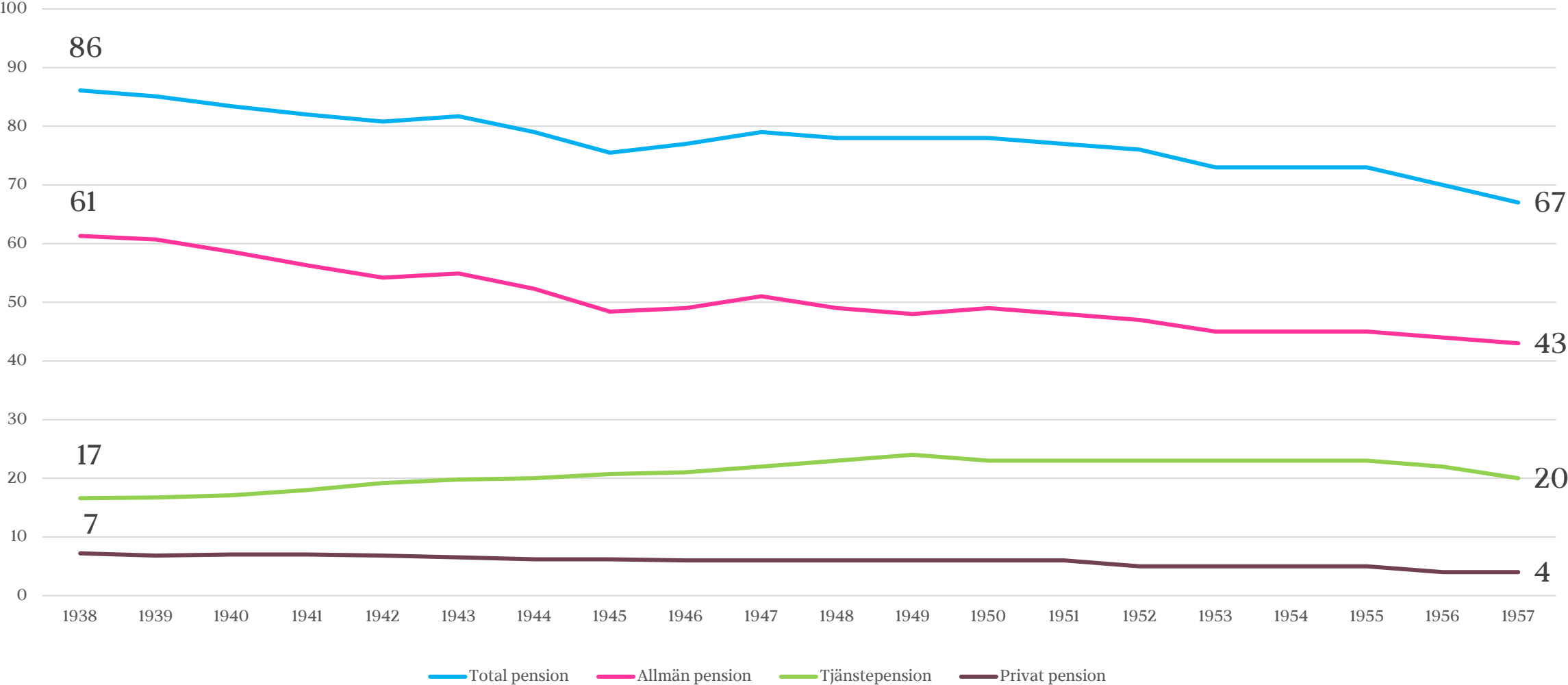
Pensionären Carinas bästa

EKONOMI- KNEP FÖR

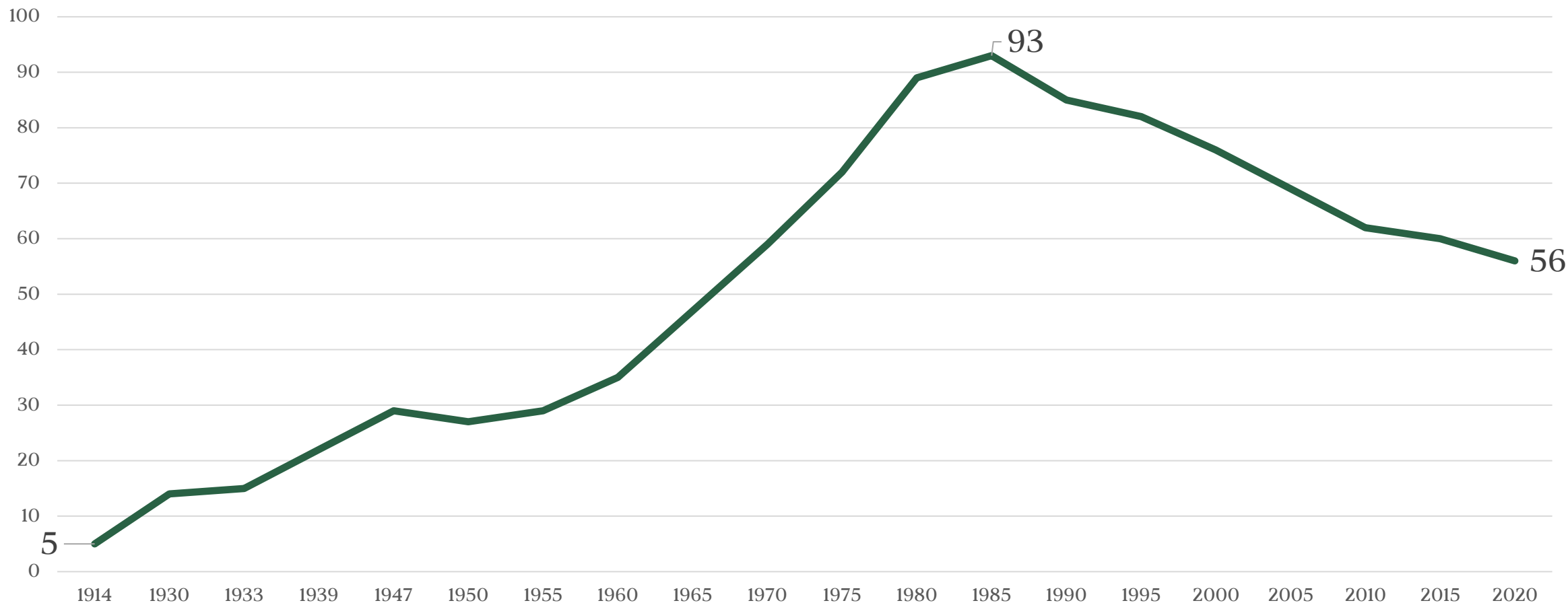


Carina, 68, är Sveriges pensionära
Ekonomin i fokus

Pensionsraset fortsätter!



Allmän pension vid en genomsnittlig industriarbetarlön efter skatt i Sverige mellan 1914-2020, procent.



Källa: SNS-rapport: Grund- eller inkomsttrygghet av Kenneth Nelson och Sebastian Sirén, 2025 för årtalen 1930-2020 och Folksam egen beräkning för 1914.

Allt mer flex

**Avtalspension
SAF-LO:
4,5/30%**

**ITP 1:
4,5/30%**

Inkomst kr/mån livsvarigt	Privatanställd undersköterska, Avtalspension SAF-LO, 4,5%	Gruvarbetare, Avtalspension SAF-LO, 9,4%	Undersköterska, AKAP-KR, 6,0%
Allmän pension	17 359 kr (58%)	17 359 kr (58%)	17 359 kr (58%)
Tjänstepension	7 333 kr (24%)	15 318 kr (51%)	9 777 kr (33%)
Total pension	24 692 kr (82%)	32 677 kr (109%)	27 136 kr (90%)

pa 9,4%

Tack!